



Issue: 1.1

## FLYER 7 SUNDECK



# Table des matières

Introduction	Extérieur	Intérieur	Systemes
Programme & USP	Points clés	Points clés	Packs
Données techniques	Ambiance	Cabine	Performances
Design	Dimensions		
Technologies	Cockpit		
	Poste de pilotage		
	Bain de soleil		



# Programme & USP

## Performances et qualités marines

Le nouveau Flyer 7 bénéficie d'une carène Air Step garantissant déjaugeage rapide, confort des déplacements et grande stabilité.

Ultra-spacieux et fonctionnels, les deux nouveaux Flyer 7 possèdent également l'atout majeur d'être transportables.

## Design et espace

- La mono motorisation maximum de 200CV permet de dégager un grand espace d'accès à l'eau et faciliter l'accès à bord
- La banquette arrière basculant en bain de soleil est simple à manipuler pour une modularité optimale du cockpit
- La surface du cockpit est impressionnante pour la taille du bateau, et permet de configurer un carré accueillant confortablement jusqu'à 6 personnes.

## Personnalisation et modularité du nouveau Flyer 8

- La sellerie est proposée en deux univers au choix : standard (blacons inox) ou Elegance (blacons noirs)
- Les différentes options s'adaptent à toutes les envies : pêche, sport, confort...
- Une cabine aménagée en couchette double

## Version SUNdeck équipée pour la croisière côtière

- Le Flyer 7 SUNdeck offre à l'avant un large bain de soleil accessible de part et d'autre du poste de pilotage central
- Une cabine équipée d'une couchette-double, de WC chimique et d'un meuble avec frigo en option. Et de nombreux rangements !



# Données techniques



Longueur hors tout standard	6,41 m	21'
Longueur hors tout avec options	7,2 m	23'7"
Longueur de coque	6,13 m	20'1"
Largeur hors tout	2,48 m	8'2"
Largeur de coque	2,45 m	8'
Déplacement léger CE	1593 kg	3511 lbs
Déplacement léger sans moteur	1311 kg	2889 lbs
Capacité carburant	170 L	45 US gal
Capacité eau (opt)	50 L	13 US gal
Homologation moteur max	200 cv	200 hp
Longueur arbre moteur	L	L
Certification CE	C8/D9	C8/D9
Architecte	Beneteau Power	Beneteau Power
Designer	Style & Design	Style & Design

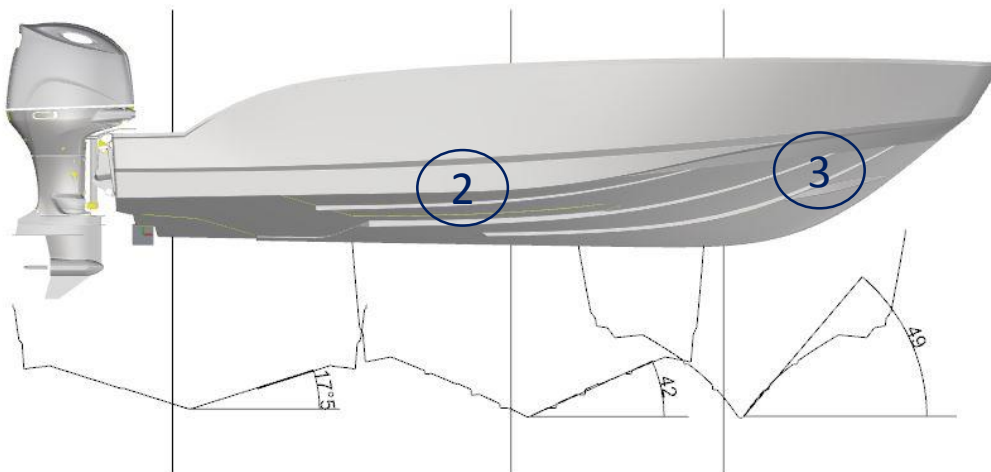
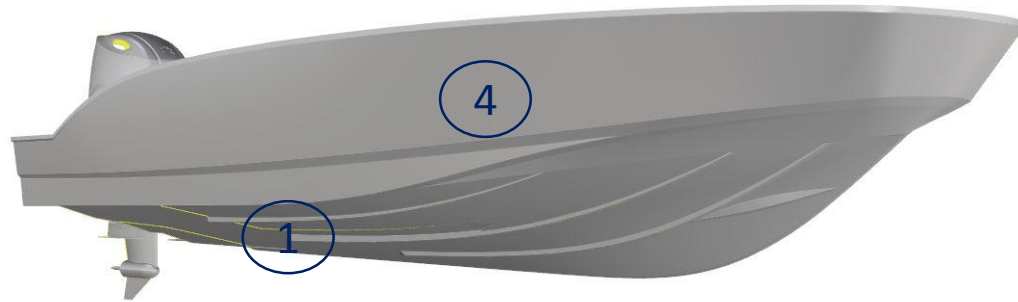


# Design





# Technologie : carène AIRSTEP®



## Caractéristiques techniques

1. AIRSTEP® zone air/eau permettant moins de résistance
2. Redans plats pour optimiser la stabilité et l'accroche en virages
3. Virures d'étraves pour éviter le sea spray
4. Distribution des poids optimale pour conserver un centre de gravité bas

## Avantages clés :

### Performance

- Consommation réduite
- Accélération plus rapide
- Vitesse maximum augmentée

### Safety

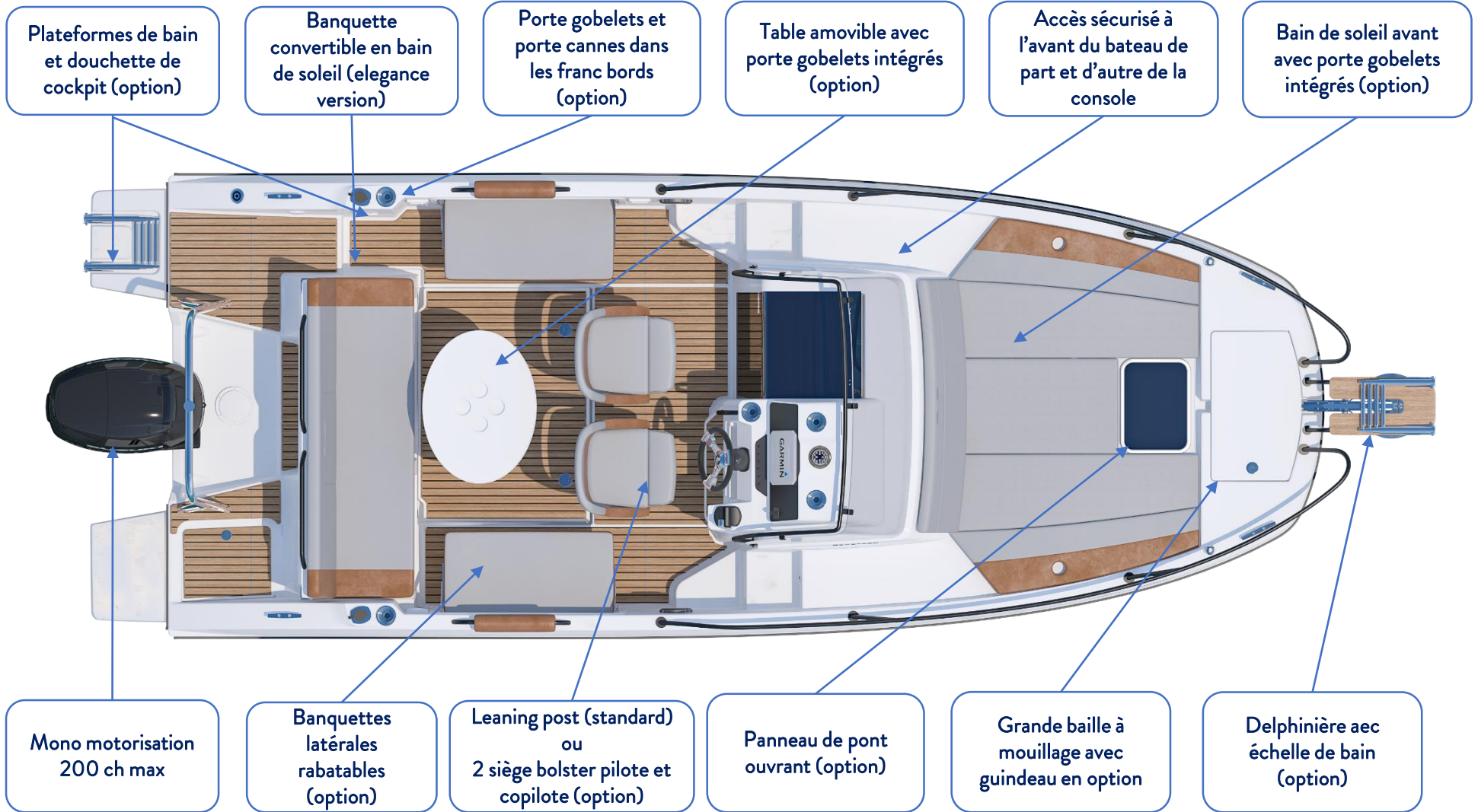
- Tenue à la mer exceptionnelle
- Passage dans les vagues facilité
- Virages optimisés

### Comfort

- Effet « coussin d'air » à l'arrière de la carène
- Accélération linéaire
- Virages négociés en souplesse



# Points clés extérieurs





## Points clés extérieurs







## Version standard

Banquette arrière  
fixe

Leaning post

Balcons inox

Bain de soleil  
standard



Sellerie Nautilus  
Asparagus



## Version elegance

Banquette arrière convertible

Sièges bolster

Balcons noirs

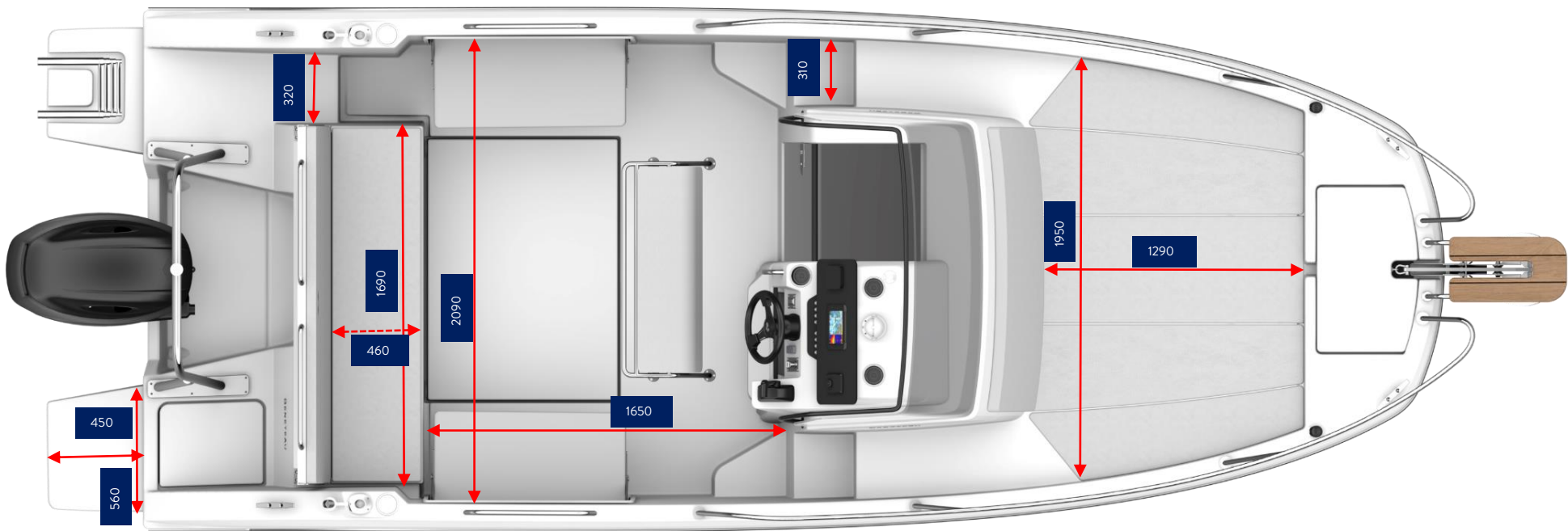
Bain de soleil elegance

Panneau de pont ouvrant

Sellerie  
Silvertex plata &  
PVC cognac



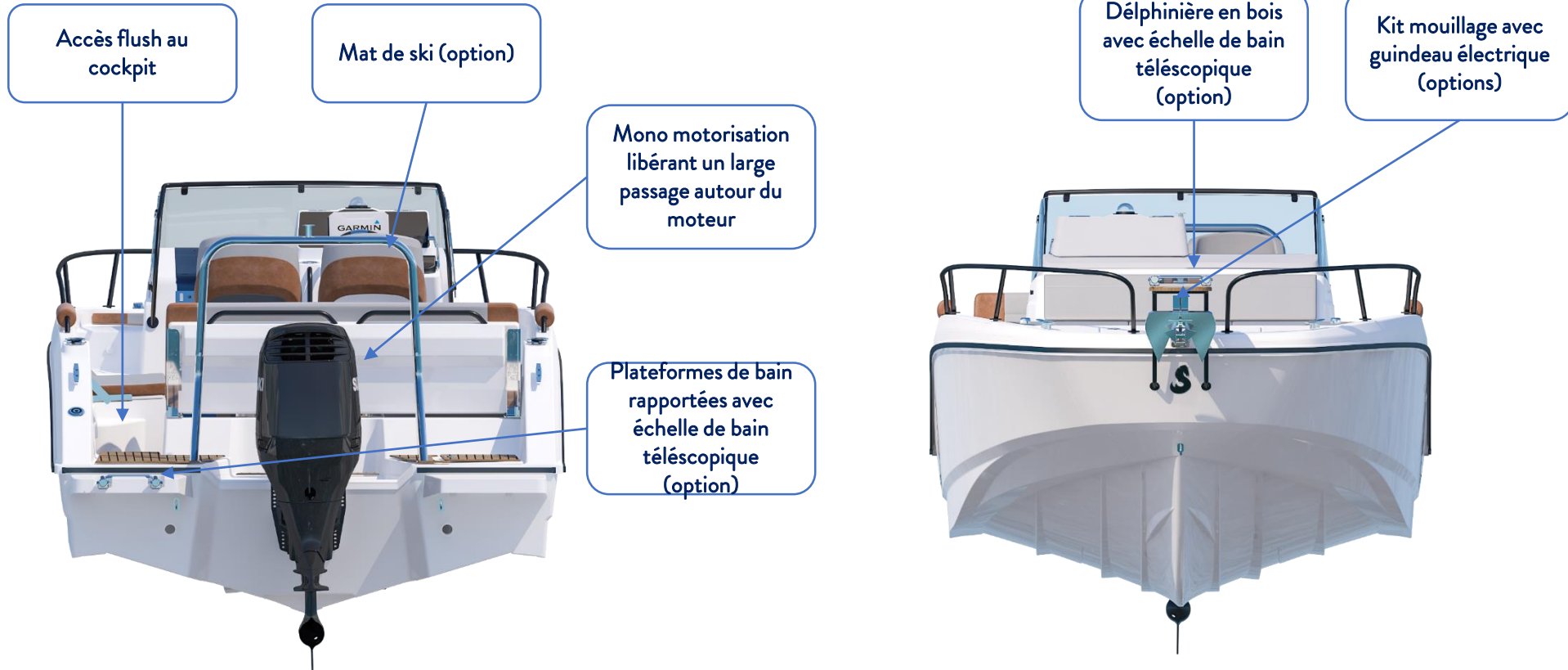
# Dimensions (en mm)



Bain de soleil arrière = 1690\*460  
 Franc bord dans le cockpit =  
 Hauteur sous barrot cabine = 1440  
 Hauteur sous barrot dans la couchette = 520  
 Dimension couchage = 2100\*1850  
 Dimension table extérieure : 810 \* 610

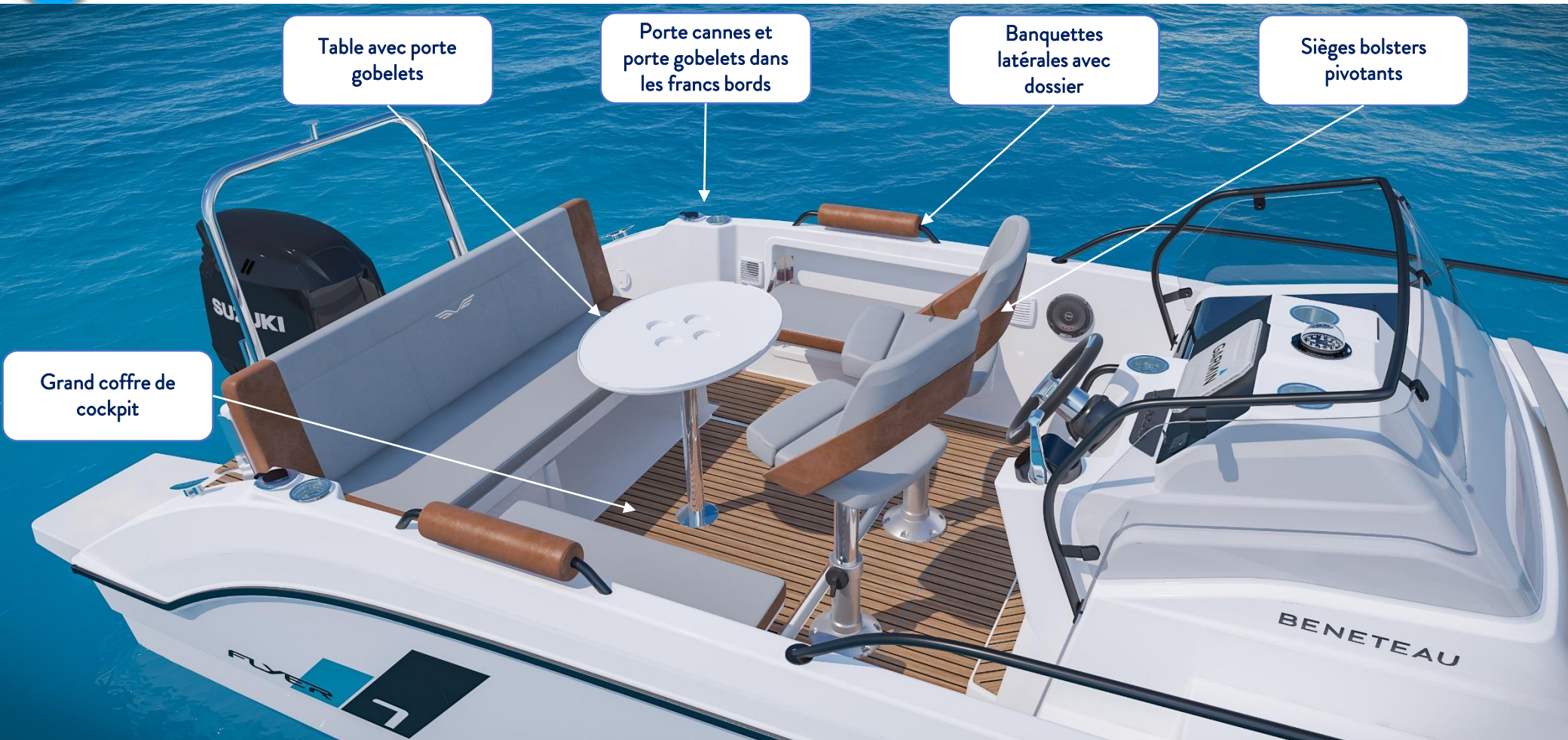


# Plateforme arrière





## Cockpit convivial et spacieux





# Cockpit avec bain de soleil arrière





## Poste de pilotage ergonomique

3 porte gobelets

Tableau de bord  
avec écran jusqu'à  
9"

3 porte gobelets &  
rangement vide  
poche

Prise USB et 12V

Porte coulissant  
d'accès en PMMA

Volant sport

Cale pied





## Bain de soleil avant



2 portes gobelets  
intégrés

Gran coffre à  
mouillage

Délphinère avec  
échelle de bain  
(option)

Délphinère avec  
échelle de bain  
(option)

Bain de soleil  
elegance intégré au  
pont





## Cabine



Luminosité et ventilation grâce au panneau de pont ouvrant (avec rideau)

Rangements sous la couchette ainsi que de part et d'autre de la cabine

Large couchette (2100\*1850) offrant une belle hauteur sous barrot (520) ainsi que dans la cabine (1440)



# Cabine



Accès large par une porte coulissante en PMMA teinté

Coupe batteries accessibles sous la marche



## Cabine



Trappe d'accès technique

Réfrigérateur 42 L intégré dans un meuble en bois

Toilette chimique (option)



# Packs

## Pack electronic

=

Ecran multifonctions  
GARMIN Echomap plus  
72cv 7" (cartographie non  
incluse)

+

Sonde GARMIN GT-20 TM

## Pack electronic – upgraded

=

Ecran multifonctions GARMIN  
Echomap plus 92 sv 9"  
(cartographie non  
incluse)

+

Sonde GARMIN GT-20 TM

## Pack Sound

=

FUSION MS-RA70N

+

Deux Enceintes 50w